

工业互联网与制造业数字化转型

用友网络科技股份有限公司

陈强兵

从消费互联网到工业互联网

从消费端走向制造端

- 机器换人
- 数字工厂
- 产业协同
- 生态共生



工业互联网是最难的互联网

- 更复杂的设备
- 更长的产业链
- 更高效的服务
- 更高的安全要求



工业互联网提升生产力

- 更高的效率
- 更好的质量
- 更低的成本
- 更大的价值



工业互联网提升生产力



数字经济

人机料法环等生产要素的数字化
带来生产效率和交易效率的提升

平台经济

基于互联网平台的零界协同、生态共生
提高资源配置效率加速商业模式创新

知识经济

工业知识、工业大数据、智能算法
实现工业智能构建企业发展新动力

工业互联网提升生产力实践案例



 **上海航天技术研究院**
Shanghai Academy of Spaceflight Technology

- 我国载人航天工程的主要研制单位之一，神舟系列飞船、空间试验室关键系统、空间站对接机构的研制
- 建设内容包括智慧八院、智能制造、脉动生产线、e工卡系统等
- 某总装厂生产能力提升15%以上，某总装线生产能力提升一倍



 **天瑞水泥集团有限公司**
Tianrui Cement Group Company Limited

- 国家重点支持的前三家水泥企业（集团）之一，2018年，中国制造业企业500强第168位
- 建设内容包括天信工业互联网平台、智能工厂、智能物流等
- 综合能源消耗减少3-5%

“

工业互联网的基础是数字化，

所有企业都将是 **数字企业**，

数字化、智能化已成为所有企业的主旋律。”

2019工业互联网峰会

精智
yonyou cloud

用友工业互联网平台

服务工业企业数字化转型

用友服务工业企业

44万家

工业企业客户

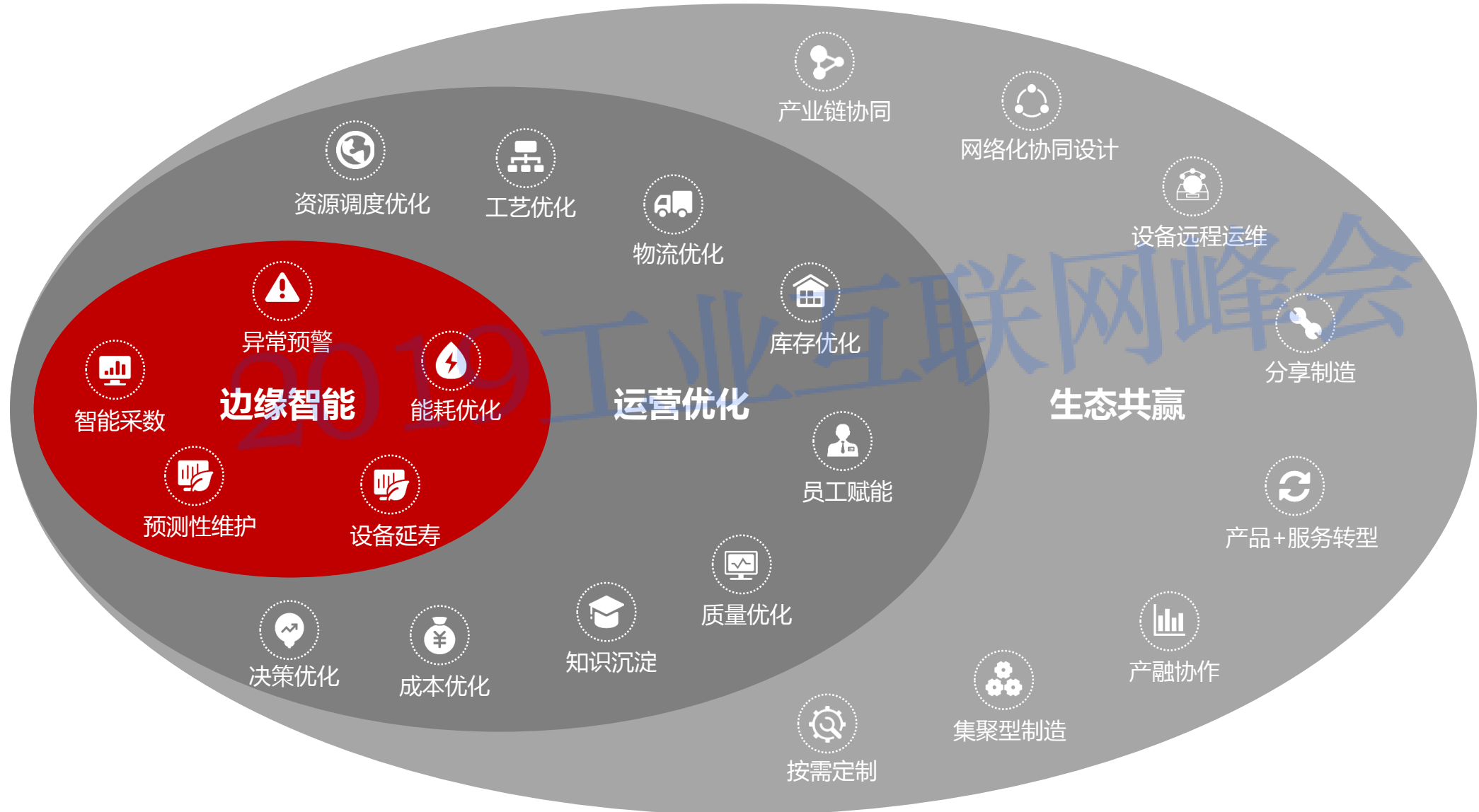
39个

工业大类

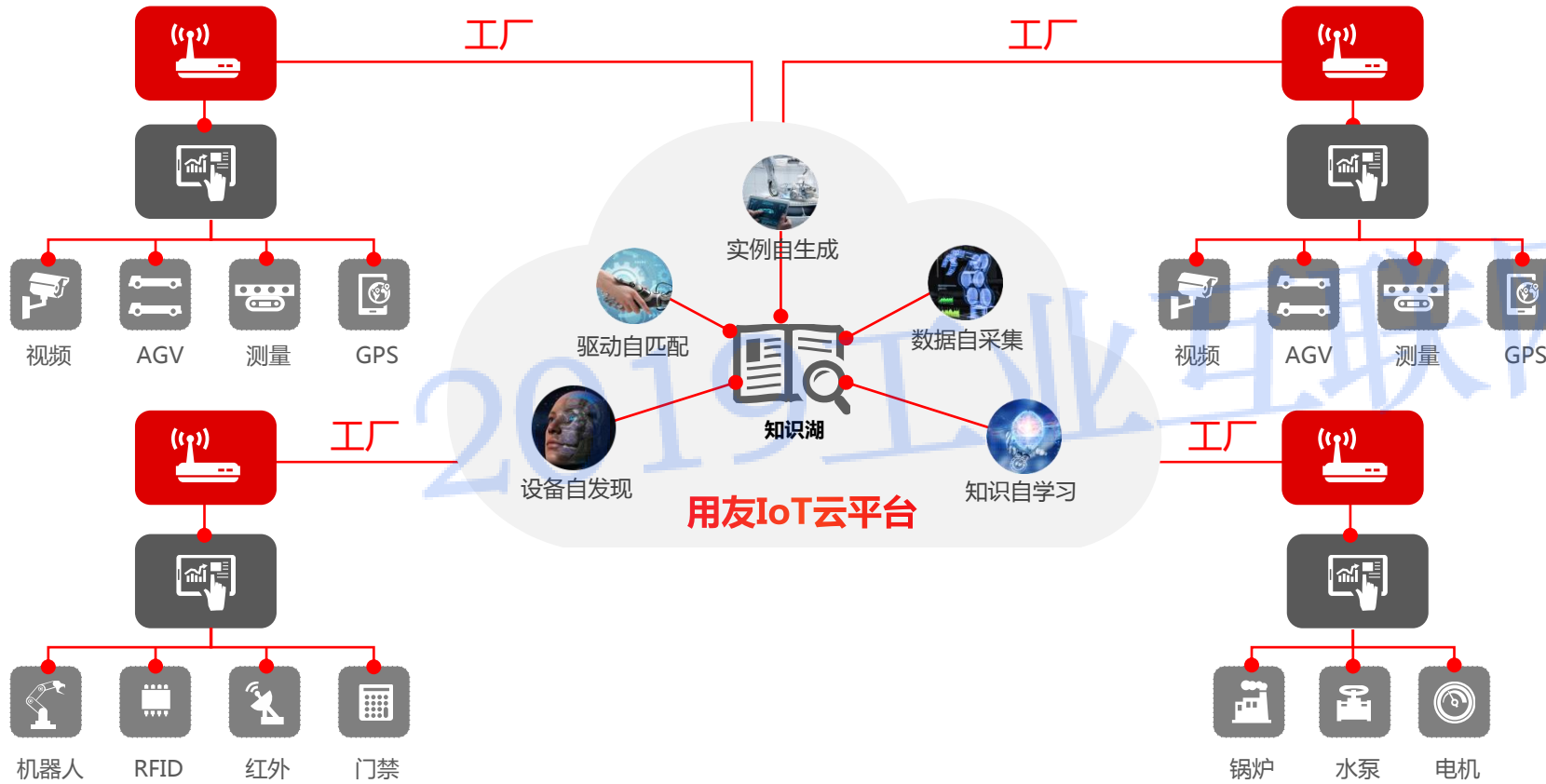
60%收入

来源于工业客户

源于实践，精智工业互联网平台三层应用场景



边缘层核心成果：大幅降低设备上云成本



ATLANTIC

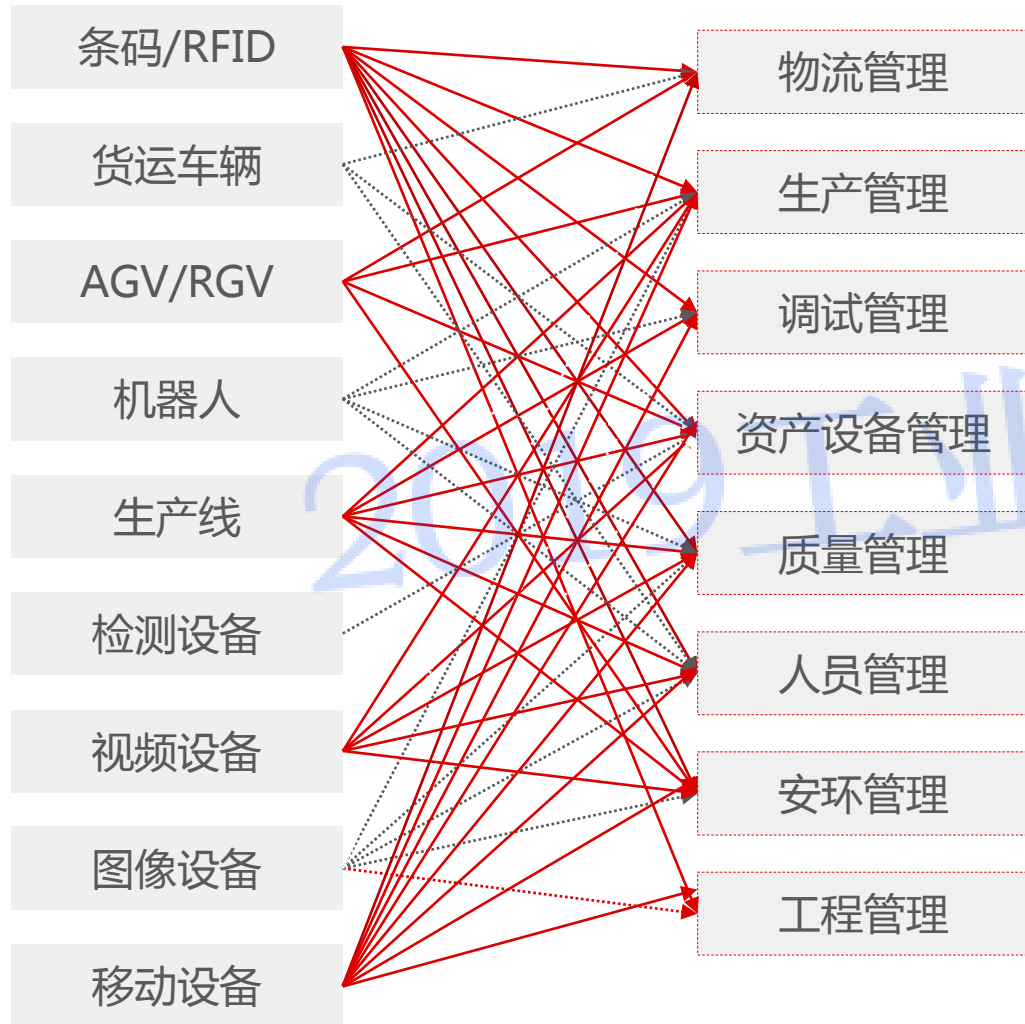
2016年，大西洋集团设备接入
软件成本约**15000元/台**



2018年，新朋联众设备接入
软件成本约**1000元/台**

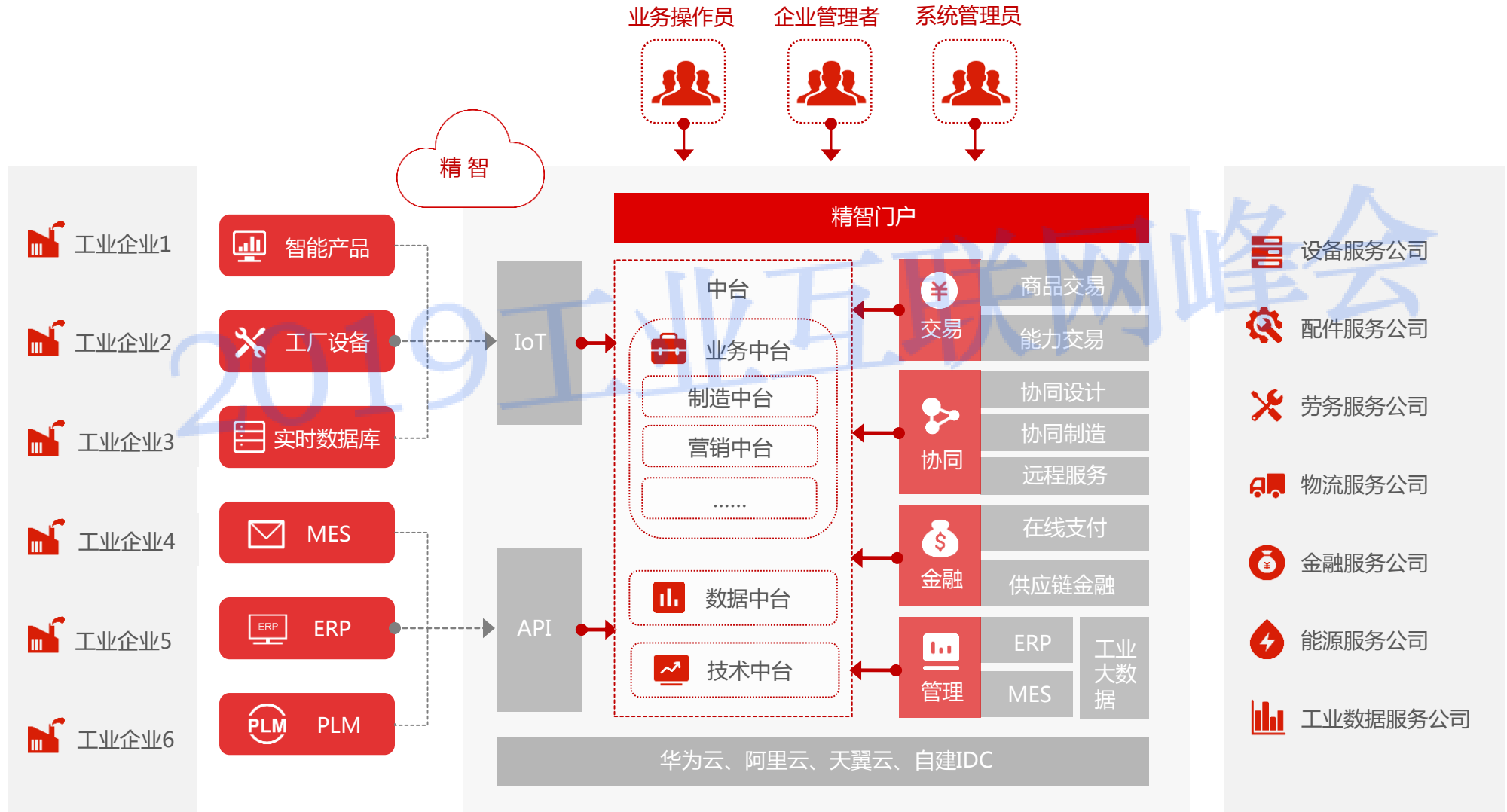


运营层核心成果：实现OT、IT深度融合

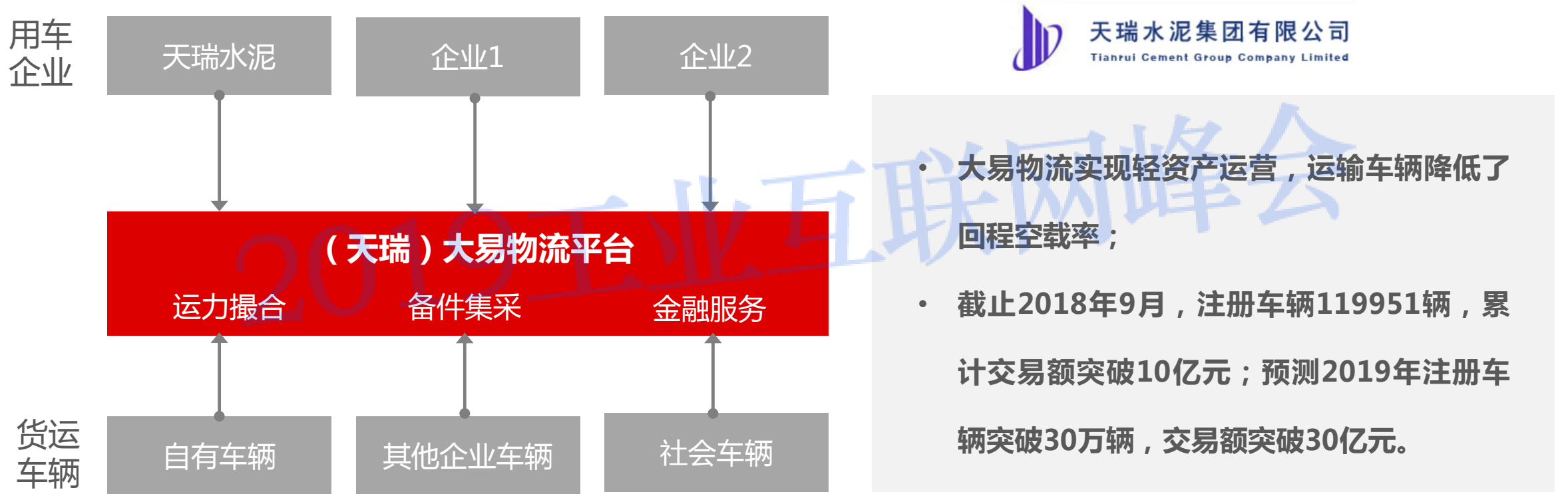


- 集成接口众多，业务流程需要重构，传统IT系统与OT系统集成较浅
- 用友云产品全面支持六类设备（识别设备、物流设备、生产设备、检测设备、视觉设备、移动设备）
- **大西洋集团**通过OT、IT的深度融合，实现集中资源调度，从而**人员减少50%、良品率提升3%、综合能耗降低30%**

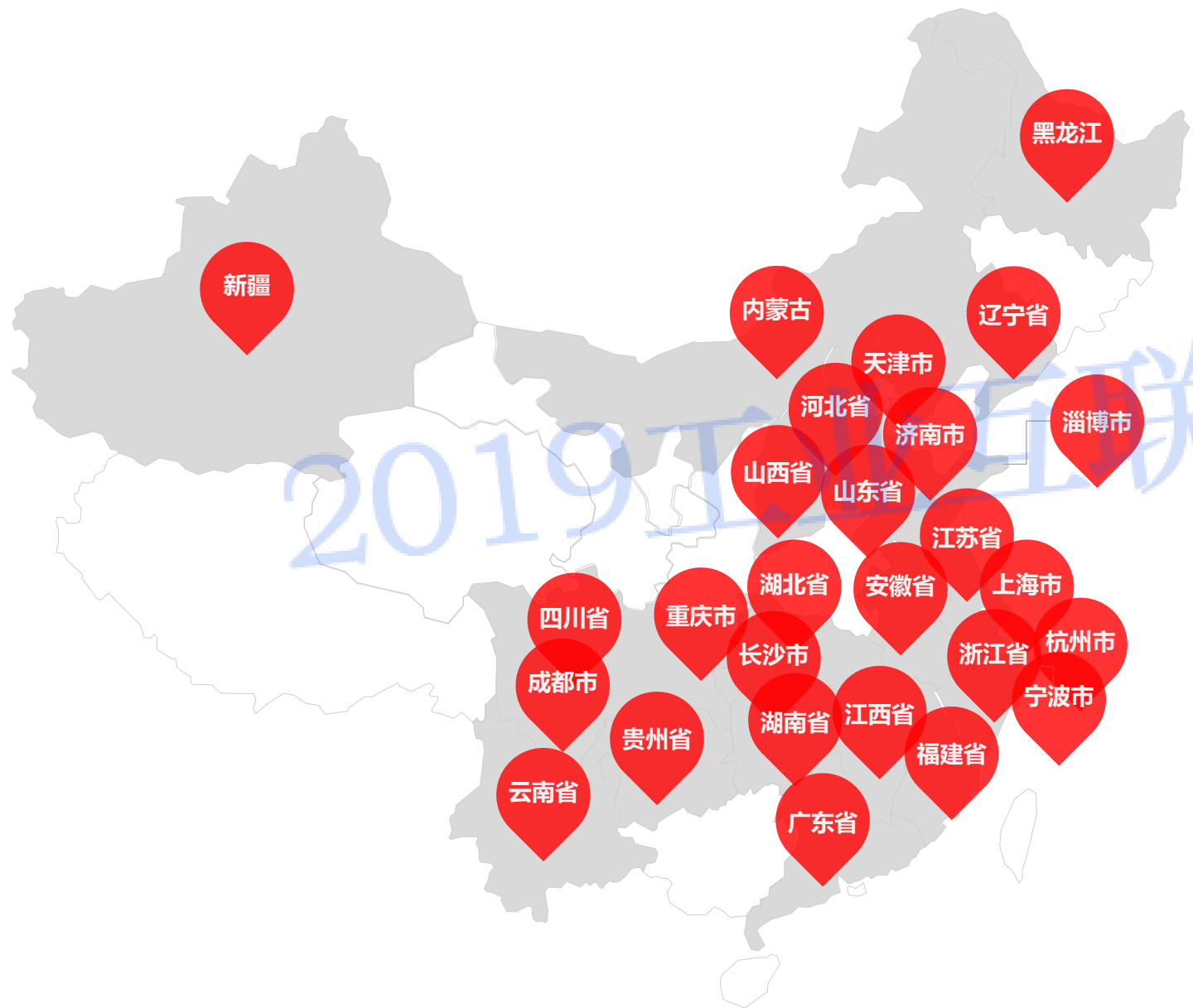
生态层核心成果： 平台赋能产业公式：产业x服务x金融x互联网



生态层案例：天瑞水泥从内部物流转型社会物流



与各省市政府合作



与多省市地方政府战略签约并入围
“企业上云” “工业互联网平台”
服务厂商目录/资源池

- 与政府战略签约11省市
- 服务厂商目录/资源池入围26省市

体会：一切为了更好的服务客户



用户用得起

- 降低企业上云成本，尤其是设备上云的成本
- 降低企业数字化转型风险成本，做好企业转型规划和辅导工作，前期可以代运营



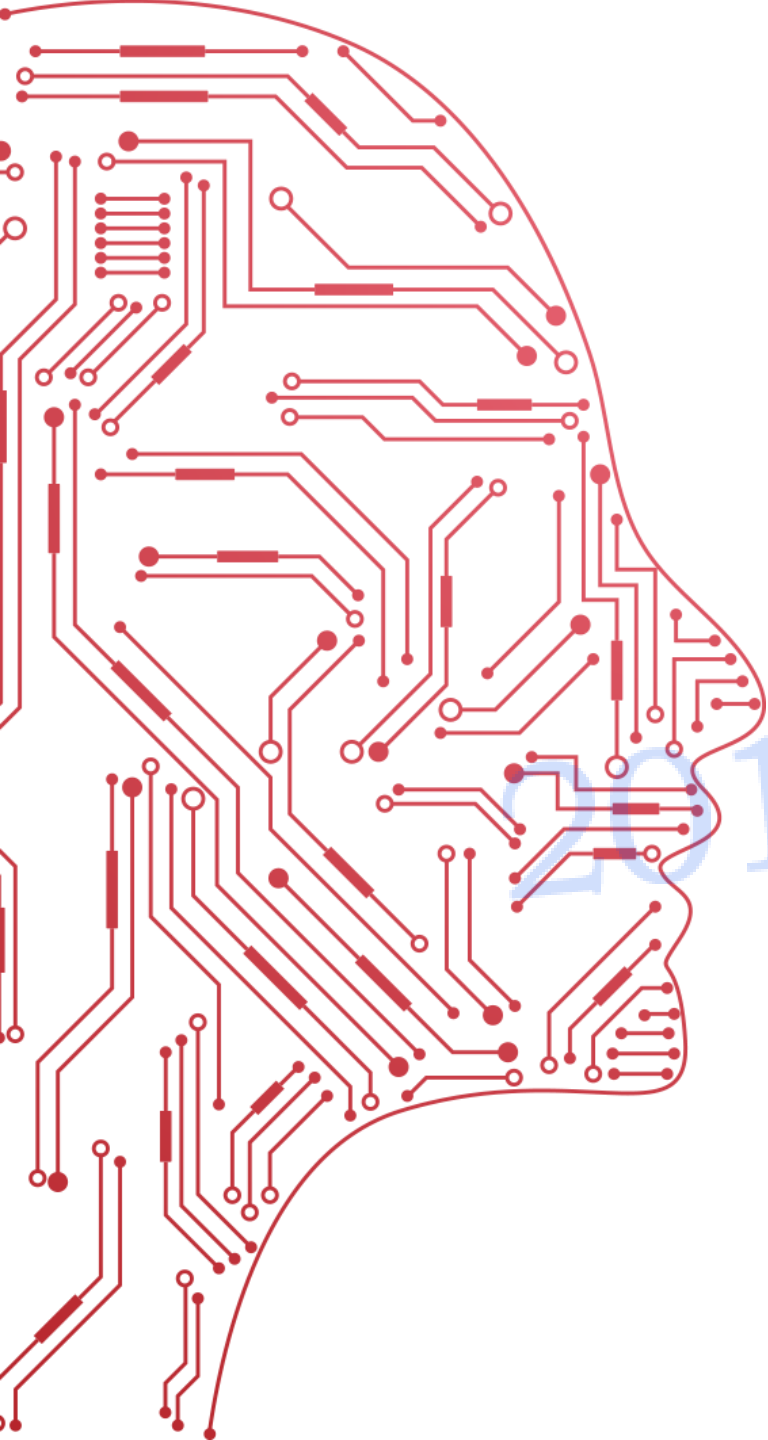
用户体验好

- 无人化、少人化是大势所趋，深度融合IT、OT，减少人工操作
- 无法避免人工操作的工作，优先使用移动APP



用户有价值

- 以帮助企业提升效率，提高质量、降低成本为出发点
- 金融赋能，帮助中小企业解决融资难题是中小企业上云很好的抓手



**用友新三十年，
服务制造业，发展精智工业互联网，
助力制造强国！**

2019 工业互联网峰会

感谢聆听!

2019工业互联网峰会